

Recuerde que este artículo no es un juguete y puede contener piezas pequeñas que pueden ser tragadas por un niño.

Este producto se ha terminado artesanalmente para ofrecer las mejores prestaciones.

CONSEJOS:

Recuerde que todos los plásticos están sujetos a posibles dilataciones y contracciones y es probable que en algún caso requiera un leve ajuste entre la bancada y el chasis. Utilice solo guías con el cuello estrecho de 3,6 mm. de diámetro. Utilice siempre los tornillos especiales para carrocería de Sloting Plus ref. SP159901 de 7 mm. de longitud o SP159902 de 9,5 mm. de longitud o en su defecto, tornillos métricos de M2,1 como máximo. **NUNCA** utilice tornillos tipo rosca chapa porque romperían el soporte.

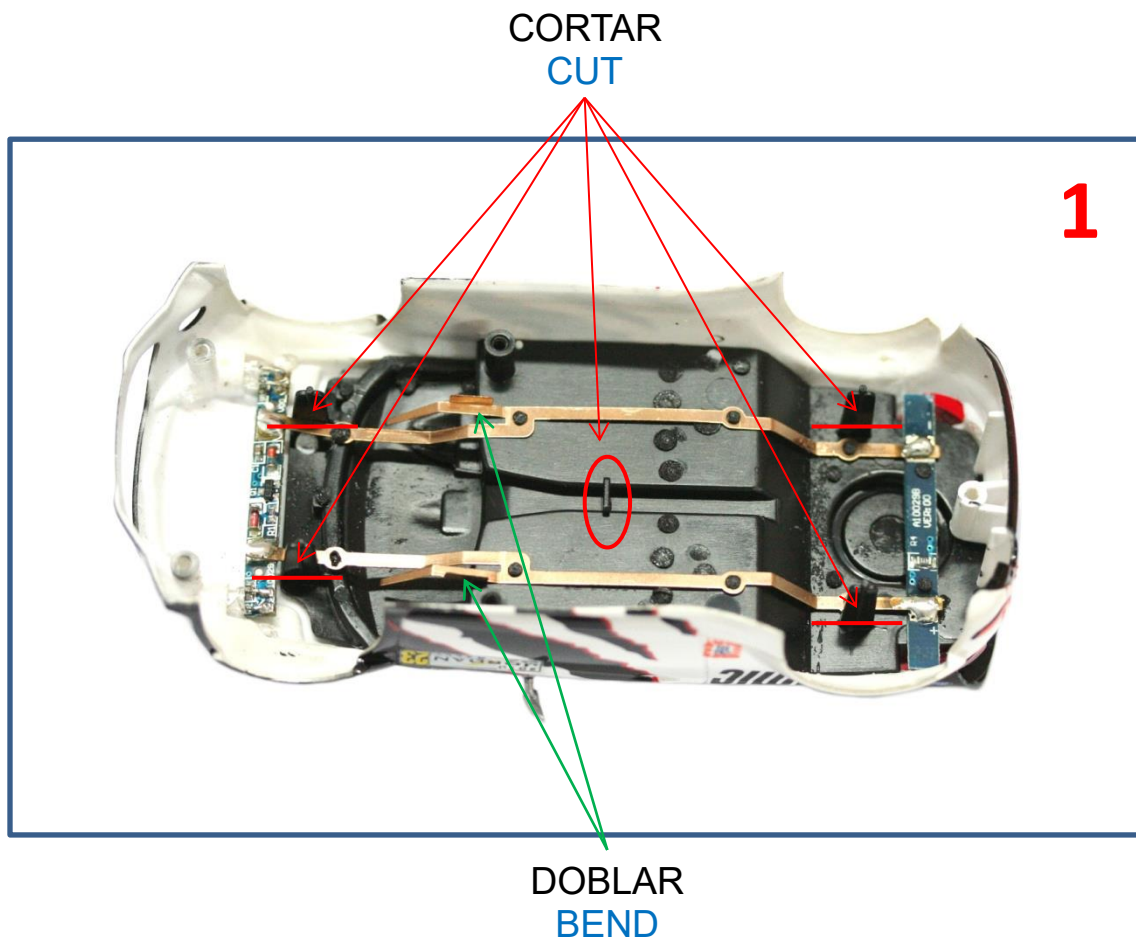
Remember that this item is not a toy and contains small parts that can be swallowed by a child.

This product is finished by hand to provide the best performance.

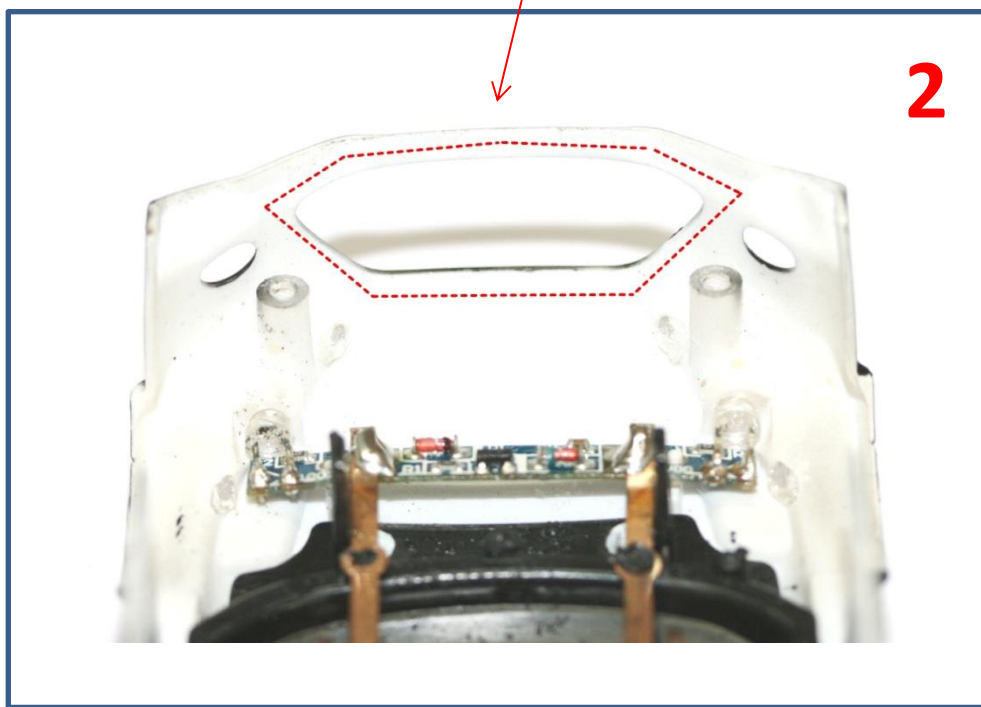
ADVICE:

Remember that all plastics are subject to expansion and contraction and in some cases is probable to require a slight adjustment between the support motor and the chassis. Use only guides with the stem of 3,6 mm diameter. Always use the special screws for body ref SP159901 or SP159902 to 9,5 mm long or alternatively, metric screws M2,1 maximum. **NEVER** use thread screws for metal or wood

LEA ATENTAMENTE – READ CAREFULLY



Recortar y pegar la rejilla negra
Cut and paste the black grid



SLOTING PLUS recomienda:
Utilice siempre productos de calidad. Utilice productos Sloting Plus.

SLOTING PLUS recommends:
Always use quality products. Use Sloting Plus products.

